



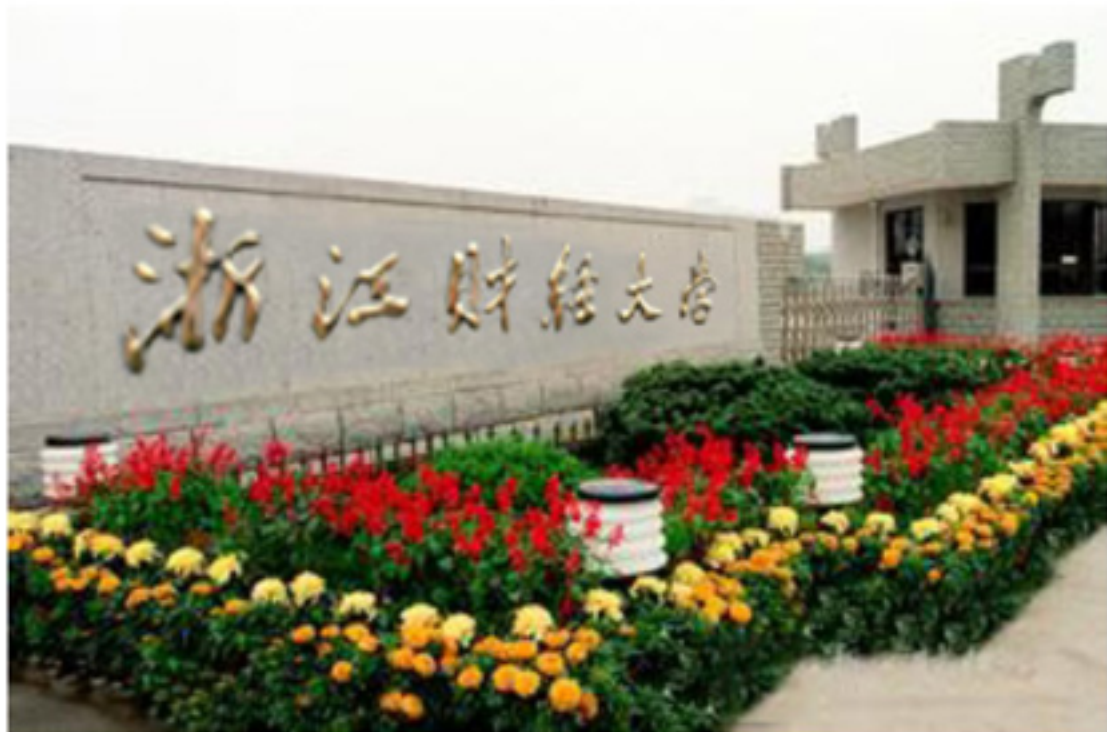
# 浙江财经大學

ZHEJIANG UNIVERSITY OF FINANCE & ECONOMICS

成人（继续）教育学院城西分院

## 2015高技能+学历招生简章





**浙江财经大学**  
ZHEJIANG UNIVERSITY OF FINANCE & ECONOMICS



College introduction

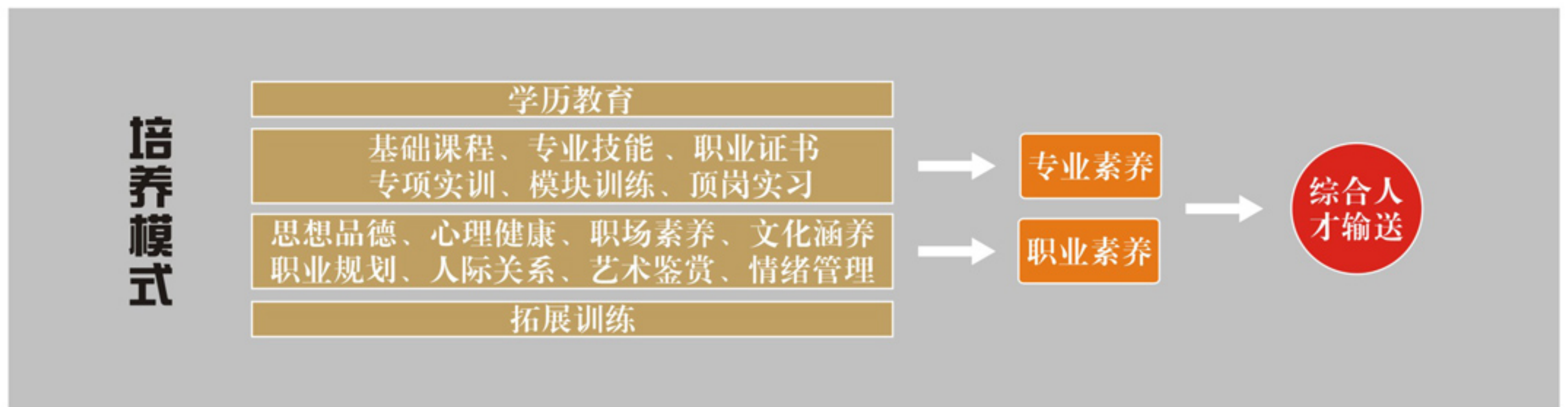
## 学院简介

**浙江财经大学：**是一所以经济、管理学科为主体，经、管、文、法、理、工、艺多学科协调发展的财经类高校。学校坐落在风景秀丽的浙江省会城市杭州，现设有下沙、文华、长安3个校区，占地2300亩，总建筑面积97万平方米。学校设有应用经济学博士后科研流动站，拥有1个博士点，6个一级学科硕士点，43个二级学科硕士点，8个专业硕士学位点，45个本科专业。

**成人（继续）教育学院：**是浙江财经大学举办成人（继续）教育的专门机构。我院自1984年开始举办成人高等教育，经过多年的教学实践，积累了丰富的办学经验，也赢得了较好的社会声誉。迄今为止，学院已发展成为一个具有多层次（本科、专科）、多形式、多学科、多渠道的高等成人教育实体。学校具有优良的办学条件，拥有一支学历层次高、教学经验丰富的师资队伍，已建立了科学的管理体系并具备了先进的管理手段。

学院秉承“进德修业，与时偕行”之校训。坚持以“立足浙江，依托社会，辐射全国，国际接轨”，“以需求为动力，以市场为导向，以管理求质量，以质量求声誉，以声誉求发展”的办学指导思想，充分挖掘办学潜力，切实保证办学质量，努力为社会培养财经类应用复合型人才。

|    | 专业名称     | 计划数 | 学 制 | 学 费   |
|----|----------|-----|-----|-------|
| 1  | 会计       | 160 | 三年  | 13800 |
| 2  | 金融管理与实务  | 80  | 三年  | 13800 |
| 3  | 工商企业管理   | 80  | 三年  | 13800 |
| 4  | 工程管理     | 40  | 三年  | 13800 |
| 5  | 电子商务     | 80  | 三年  | 13800 |
| 6  | 市场营销     | 40  | 三年  | 13800 |
| 7  | 国际经济与贸易  | 45  | 三年  | 13800 |
| 8  | 物流管理     | 45  | 三年  | 13800 |
| 9  | 计算机科学与技术 | 40  | 三年  | 13800 |
| 10 | 视觉传达设计   | 40  | 三年  | 14800 |



Professional Presentations  
**专 业 介 绍**

### 会 计

**培养目标：**本专业培养具有会计、经济、法律和管理等方面的知识和能力，能在企、事业单位及政府部门从事会计实务以及教学、教研方面工作的工商管理学科高级专业人才。

**主干课程：**经济学基础、财经应用文、计算机应用基础、基础会计、货币银行学、国家税收、经济法概论、中级财务会计、企业管理学、成本会计、审计学、公共部门会计、财务管理学、管理会计、网络会计、会计专题讲座等。

**职业资格证书：**计算机等级证书、会计从业资格证书。

### 金融管理与实务

**培养目标：**本专业培养具备金融学方面的理论知识和业务技能，能在银行、证券、投资、保险及其他经济管理部门和企业从事相关工作的应用技能型专业人才。

**主干课程：**经济学基础、基础会计、财经应用文、计算机应用基础、货币银行学、经济法概论、市场营销学、商业银行业务与经营、金融会计、保险学、管理会计、证券投资与管理、公司报表分析、财务管理学等。

**职业资格证书：**计算机等级证书、银行从业资格证书、会计从业资格证书、助理经济师。

### 工商企业管理

**培养目标：**本专业培养具有企业管理、经济及法律等方面的知识和能力，能在企、事业单位及政府部门从事管理以及教学、科研方面工作的工商管理学科高级专业人才。

**主干课程：**计算机应用基础、经济学基础、基础会计、企业管理学、中级财务会计、经济法概论、货币银行学、财经应用文、成本会计、物流基础、市场营销学、消费心理学、人力资源管理、国际贸易实务、公司报表分析、商务沟通与谈判等。

**职业资格证书：**计算机等级证书、企业人力资源管理师（四级）、会计从业资格证书。

## 工程管理

**培养目标：**本专业培养具有管理学、经济学和土木工程技术的基本知识，能在国内外工程建设领域从事项目决策和全过程管理的复合型高级管理人才。

**主干课程：**建筑工程概论、建筑工程制图、工程项目管理、工程造价管理、房地产经营管理、专业调查、园林艺术、房地产估价与实务、物业管理学、工程合同管理、工程管理软件、市场营销学、财务管理、项目评估等。

**职业资格证书：**计算机等级证书、建造师、建筑五大员（资料员、施工员、质检员、安全员、材料员）。

## 电子商务

**培养目标：**本专业培养掌握现代商务管理、计算机及网络知识，能从事企、事业单位网络建设及管理、网络维护、网络营销及调研的高级技术性、应用型专业人才。

**主干课程：**电子商务概论（双语）、数据库设计课程设计、Web开发技术（JSP）、电子商务系统建设、数据库原理及应用（双语）、计算机网络、企业资源计划、现代物流与供应链管理、专业调查、网络营销、客户关系管理、移动商务、商务谈判、网页美工等。

**职业资格证书：**计算机等级证书、会计从业资格证书、助理电子商务师（三级）。

## 市场营销

**培养目标：**本专业培养具有市场营销、经济、法律及管理等方面的知识和能力，能在企、事业单位及政府部门从事市场营销与管理以及教学、科研方面工作的工商管理学科高级专业人才。

**主干课程：**计算机应用基础、经济学基础、财经应用文、基础会计、企业管理学、中级财务会计、经济法概论、货币银行学、市场营销学、市场调查与预测、消费行为学、电子商务、市场营销与策划、公司报表分析、商务沟通与谈判等。

**职业资格证书：**计算机等级证书、助理营销师（国家职业资格三级）、会计从业资格证书。

## 国际经济与贸易

**培养目标：**本专业培养掌握中国对外贸易的政策法规和实务，了解主要国家与地区的社会经济情况，能在涉外经济贸易部门、外资企业及政府机构从事实际业务、管理、调研和宣传策划工作的高级专业人才。

**主干课程：**经济学基础、财经应用文、基础会计、国家税收、国际经济学、计算机应用基础、经济法概论、市场营销学、国际贸易实务、货币银行学、外贸单证、外贸英语函电、海关报关实务等。

**职业资格证书：**计算机等级证书、会计从业资格证书、报关员、国际商务单证员。

## 物流管理

**培养目标：**本专业培养具有管理学、经济学、物流与供应链管理和计算机科学基础知识，掌握分析与研究现代物流管理理论与方法、物流工程的基础知识、基本理论和基本技能，具有物流设施与信息技术应用等方面技术与管理能力的高级技术应用型人才。

**主干课程：**微观经济学、管理学学科导论、宏观经济学、基础会计、数据库应用基础、管理学、统计学、经济法、企业调查、市场营销学、物流运输管理、物流学配送与配送中心等。

**职业资格证书：**计算机等级证书、物流员、国际商务单证员。

## 计算机科学与技术

**培养目标：**本专业培养具有良好的科学素养，系统地、较好地掌握计算机科学与技术，包括计算机硬件、软件与应用的基本理论、基本知识和基本技能与方法，能在科研部门、教育单位、企业、事业、技术和行政管理部门等单位从事计算机教学、计算机应用和管理的应用型专业人才。

**主干课程：**程序设计基础、计算机导论、计算机组成原理、数据结构、操作系统、数据库原理、计算机网络等。

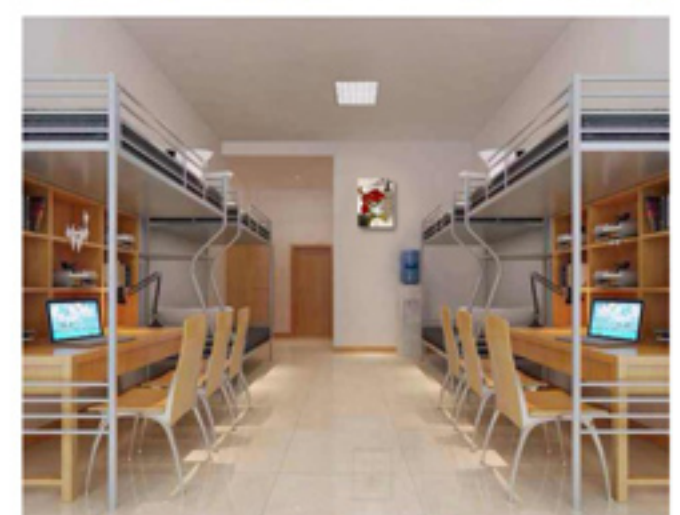
**职业资格证书：**计算机等级证书、助理电子商务师。

## 视觉传达设计

**培养目标：**本专业培养平面广告、室内设计人才。

**主干课程：**构成技法、设计概论、手绘技法、广告创意、室内设计、计算机辅助设计、制图等。

**职业资格证书：**广告设计师、助理室内设计师、装饰美工。





### 1、贵院的办学地点在哪里？校园环境条件如何？

答：学院位于杭州市中心的文华校区，系原浙江财经大学本部。本校区交通便利，周边商业发达，人文氛围浓厚，校内环境优雅，绿树成荫，教学设施应有尽有，生活设施一应俱全，运动娱乐场所配套完整，集教学、住宿、生活于一体，是求知，求学的理想场所。

### 2、介绍下贵院的强势专业？

答：浙江财经大学是经管类为主体，专业特色发展的综合型普通高校，是全国会计学最具潜力十大高校之一，浙江省最大的会计专业人才培养基地，被誉为“浙江省会计师的摇篮”，会计专业属于国家特色专业，也是浙江省自考会计的主考院校；金融、财务管理、财政学等为国家级、省级特色建设专业。

### 3、贵院的培养模式如何？

答：在获取学历的同时，参加各类对应的技能培训和社会实践，获取各类国家职业资格证书，通过专业素养、拓展训练、实现一专多能，努力把学生培养成高学历、高技能的应用型高素质综合人才，并通过与企业建立人才输送方式与社会需求无缝对接。

我院重视学生的综合素质培养，开展九大素质教育，即思想品德、心理健康、职场素养、文化涵养、职业规划、人际关系、艺术鉴赏、情绪管理等，把学生培养成符合现代社会需要的高素质人才。

### 4、贵院的学生管理如何？

答：我院实行半封闭管理。在教学管理、学生管理和生活管理等各方面制定了完善的规章制度，保证了以教学为中心的各项工作有序高效的运行。学院实行专职班主任制度和专职宿舍管理员制度，班主任全面负责学生的学习、生活和思想政治教育，解决学生在学习和生活上遇到的困难；宿舍管理员负责管理学生入住宿舍后的各项事宜，特别是加强晚间的宿舍管理，为学生营造安全、良好的学习生活环境。

### 5、贵院学生的业余生活如何，校园文化建设方面怎样？

答：我院积极营造健康、向上、丰富的校园人文环境，党团组织、学生会组织、社团组织健全，让学生在良好的校园环境中，全面健康的成长和发展。

为了更好的激励学生，学院每学年还设置有优秀学生干部、优秀团干部、优秀学生、优秀团员等奖励。

### 6、贵院的住宿条件如何？

答：学生宿舍环境清幽、配套齐全，配备有空调、热水、网线、洗衣房等，每间住宿4-6人，欢迎家长和同学实地查看。

汽车客运中心：B支4路（文一西路东口）

汽车南站：327路、59路（吴山广场）转25路（益乐路口）

地铁一号线（武林广场）转211路（益乐路口）  
（文泽路方向）

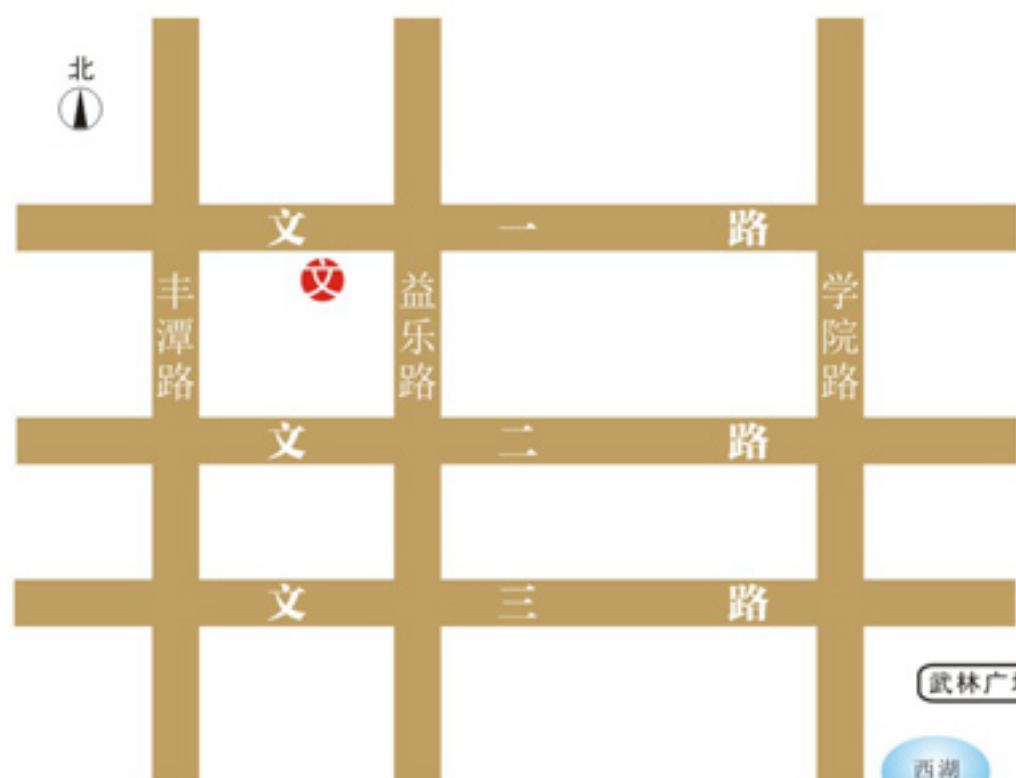
汽车西站：70路（益乐路口）

汽车北站：348路（北大桥）转70路（益乐路口）

火车东站：43路（益乐路口）

城站火车站：地铁一号线（武林广场）转211路（益乐路口）

（文泽路方向）





咨询电话TEL

0571-88800715/88800751/18072753312

报名地址ADD

杭州市西湖区文一西路83号文华楼215室

学院网址：<http://www.zufewyedu.com>

咨询QQ：800081587



## 报名须知

**办学地址：**浙江财经大学文华校区(校内教学、校内住宿)

**学习形式：**全日制学习（高等学历教育+职业技能培训）

**报名条件：**应届、历届高中、职高、中专、技校等毕业生或具有同等学历者。

**报名办法：**报名时需交身份证复印件、毕业证书复印件、免冠照片蓝底（1寸8张、两寸8张），可直接来我院或到我院在各市县设立的报名点报名。

按要求填写报名表，预缴代管费1000元，报名费100元。学生入学报到时持预缴学费凭证抵扣学费。

**报名时间：**即日开始报名，额满为止。



学院网站二维码